



**IL VOSTRO  
PARTNER IDEALE**

**YOUR IDEAL  
PARTNER**

QUALITÀ  
ESPERIENZA  
INNOVAZIONE

QUALITY  
EXPERIENCE  
INNOVATION

# » IL VOSTRO PARTNER IDEALE YOUR IDEAL PARTNER

GMP srl nasce nel 1979 per iniziativa del Sig. Gabriele Biondi ed opera nel settore della lavorazione dei laminati conto terzi. Nel corso degli anni GMP ha saputo seguire l'evoluzione del mercato investendo in macchinari altamente tecnologici e in risorse specializzate.

La sua affidabilità è un sicuro punto di riferimento per i clienti che vogliono contare su collaborazione, competenza, flessibilità, qualità e continuità. I suoi principi fondamentali sono rivolti a un miglioramento continuo ed hanno portato alla crescita di una struttura solida e capace di offrire servizi e prodotti caratterizzati da alti standard qualitativi.

Il successo della GMP nel mercato nazionale ed internazionale deriva da macchinari innovativi che garantiscono alta qualità e rapidità nelle consegne, da uno staff specializzato che affianca il cliente in tutte le fasi, dalla progettazione e all'industrializzazione del prodotto, e dalla nostra catena di fornitura sempre più coinvolta a livello di partnership.

## CHE COSA OFFRIAMO

- Tranciatura, stampaggio lamiera a freddo e imbutitura
- Saldatura
- Taglio laser e punzonatura
- Piegatura
- Lavorazioni meccaniche
- Realizzazione di prototipi
- Progettazione e costruzione di attrezzature speciali
- Assemblaggio

GMP Srl was founded in 1979 on the initiative of Mr Gabriele Biondi and operates in the sector of processing laminates for third parties. Over the years, GMP has been able to follow the evolution of the market by investing in highly technological machinery and specialized resources.

Its reliability is a sure point of reference for customers who want to count on collaboration, competence, flexibility, quality and continuity. Its fundamental principles are aimed at continuous improvement and have led to the growth of a solid structure capable of offering services and products characterized by high-quality standards.

The success of GMP in the national and international market derives from innovative machinery that guarantees high quality and speed in deliveries, from a specialized staff that supports the customer in all phases, from design to industrialization of the product, and from our supply chain which is more and more involved at the partnership level.

## OUR OFFER

- Blanking, cold sheet metal stamping and deep drawing
- Welding
- Laser cutting and punching
- Bending
- Mechanical processing
- Creation of prototypes
- Design and construction of special equipment
- Assembly



## » TRANCIATURA E STAMPAGGIO

GMP sviluppa l'attività di tranciatura e stampaggio a freddo della lamiera, partendo dalla tranciatura dello sviluppo, allo stampaggio e all'imbutitura.

Si avvale dell'utilizzo di una vasta gamma di presse meccaniche con potenza da 40 T a 420 T. Effettua lavorazioni sia da nastro in automatico che da bandella in manuale.

Le presse sono complete di alimentatori pneumatici ed elettronici con linee di spianatura fino a spessore 6 mm per larghezza nastro 400 mm.







## » **BLANKING AND STAMPING**

---

From the development of the sheet metal blanking and cold stamping process to deep drawing and stamping, GMP develops this activity.

It makes use of a wide range of mechanical presses with power from 40 T to 420 T. It carries out both automatic and manual strip processing.

The presses are complete with pneumatic and electronic feeders with flattening lines up to 6 mm thickness for 400 mm belt width.



## » TAGLIO LASER

Il reparto di taglio laser della GMP dispone di macchinari di ultima generazione in grado di soddisfare le diverse e continue richieste del mercato.

TRUMPF Trumatic <b>6000L</b> 2000W	TRUMPF Trumatic <b>2510L</b> 2000W	TRUMPF Trumatic <b>3030</b> 4000W
---	---	--

Grazie alla possibilità di effettuare il taglio laser su materiali diversi quali, acciaio, acciaio inox, alluminio, lamiera zincata, e di tagliare spessori fino a 20 mm, la GMP riesce a far fronte alle diverse esigenze dei clienti nei vari settori.

La versatilità del reparto di macchine per taglio laser delle lamiere ci permette di soddisfare le richieste di carpenteria metallica leggera con il taglio di spessori da 0,3 mm fino ad arrivare ad una carpenteria più pesante con materiale di spessore fino a 20 mm.

Acciaio <b>0.3÷20</b> millimetri	Acciaio Inox <b>0.3÷15</b> millimetri	Alluminio <b>0.3÷8</b> millimetri
--	---	---





## » LASER CUT

The GMP laser cutting department has state-of-the-art machinery capable of satisfying the various and continuous demands of the market.

TRUMPF Trumatic <b>6000L</b> 2000W	TRUMPF Trumatic <b>2510L</b> 2000W	TRUMPF Trumatic <b>3030</b> 4000W
---	---	--

Thanks to the possibility of laser cutting on different materials such as steel, stainless steel, aluminium, and galvanized sheets, and cut thicknesses up to 20 mm, GMP can meet the different needs of customers in various sectors.

The versatility of the sheet metal laser cutting machine department allows us to satisfy the requests for light metal carpentry with the cutting of thicknesses from 0.3 mm up to heavier carpentry with material up to 20 mm thick.

Steel <b>0.3÷20</b> millimeters	Stainless Steel <b>0.3÷15</b> millimeters	Aluminium <b>0.3÷8</b> millimeters
---------------------------------------	---	--

# » SALDATURA

In GMP vengono svolti 3 tipi di saldatura:

- Saldatura tig-mig-mag
- Saldatura a proiezione
- Saldatura robotizzata

I materiali utilizzati sono:

- Acciaio
- Acciaio inox
- Acciaio al carbonio
- Alluminio

L'azienda dispone di un reparto di saldatura altamente attrezzato con 4 postazioni manuali e un'isola robotizzata che forniscono un servizio efficiente, rapido e di alta qualità.

La GMP è completamente autonoma nello svolgere prove, controlli e collaudi sui processi di saldatura mediante l'utilizzo di opportune strumentazioni. La qualità e l'affidabilità del processo/prodotto sono garantite da personale specializzato con idonee patenti di saldatura.





## » WELDING

In GMP 3 types of welding are carried out:

- Tig-mig-mag welding
- Projection welding
- Robotic welding

The materials used are:

- Steel
- Stainless steel
- Carbon steel
- Aluminium

The company has a highly equipped welding department with 4 manual stations and a robotic island that provide efficient, fast and high-quality service.

GMP is completely autonomous in carrying out tests, checks and evaluations on welding processes through the use of appropriate instruments. The quality and reliability of the process/product are guaranteed by specialized personnel holding appropriate welding licenses.





## » PIEGATURA

Il reparto di piegatura della GMP ha a disposizione 5 moderni macchinari che garantiscono all'azienda la possibilità di effettuare lavori di piegatura di elevata precisione e qualità:

1 PIEGATRICE	1 PIEGATRICE	1 PIEGATRICE	1 PIEGATRICE	Trump Trubend
Vimercati	Vimercati	Vimercati	Vimercati	5085 85T
<b>100T</b>	<b>50T</b>	<b>130T</b>	<b>200T</b>	con controllo laser
L=3000	L=2000	con controllo laser	con controllo laser	<b>L=4000</b>
		<b>L=4000</b>	<b>L=4000</b>	

Il mantenimento delle tolleranze richieste dai clienti e la possibilità di effettuare piegature estremamente complesse rendono questo reparto un punto di forza della GMP.



## » BENDING

The GMP bending department has 5 modern machines at its disposal that guarantee the company the ability to carry out bending jobs of high precision and quality:

1 BLENDING MACHINE	1 BLENDING MACHINE	1 BLENDING MACHINE	1 BLENDING MACHINE	Trump Trubend
Vimercati	Vimercati	Vimercati	Vimercati	5085 85T
<b>100T</b>	<b>50T</b>	<b>130T</b>	<b>200T</b>	with laser control
L=3000	L=2000	with laser control	with laser control	<b>L=4000</b>
		<b>L=4000</b>	<b>L=4000</b>	

Maintaining the tolerances required by customers and the possibility of making extremely complex bends make this department a strength of GMP.

## » REALIZZAZIONE PROTOTIPI

---

La creazione di prototipi e di nuovi prodotti rappresenta un'unità di rilevante importanza all'interno della GMP.

Per migliorare i suoi processi interni e i tempi di produzione, l'ufficio tecnico della GMP si occupa dell'industrializzazione e dello sviluppo dei progetti richiesti dai vari clienti con il supporto di avanzati software 3D CAD.

Per operare in modo più efficiente, oggi sempre più clienti ci chiedono collaborazione nella progettazione di nuovi articoli coinvolgendo la GMP nel ruolo di partner nei processi di prototipazione.

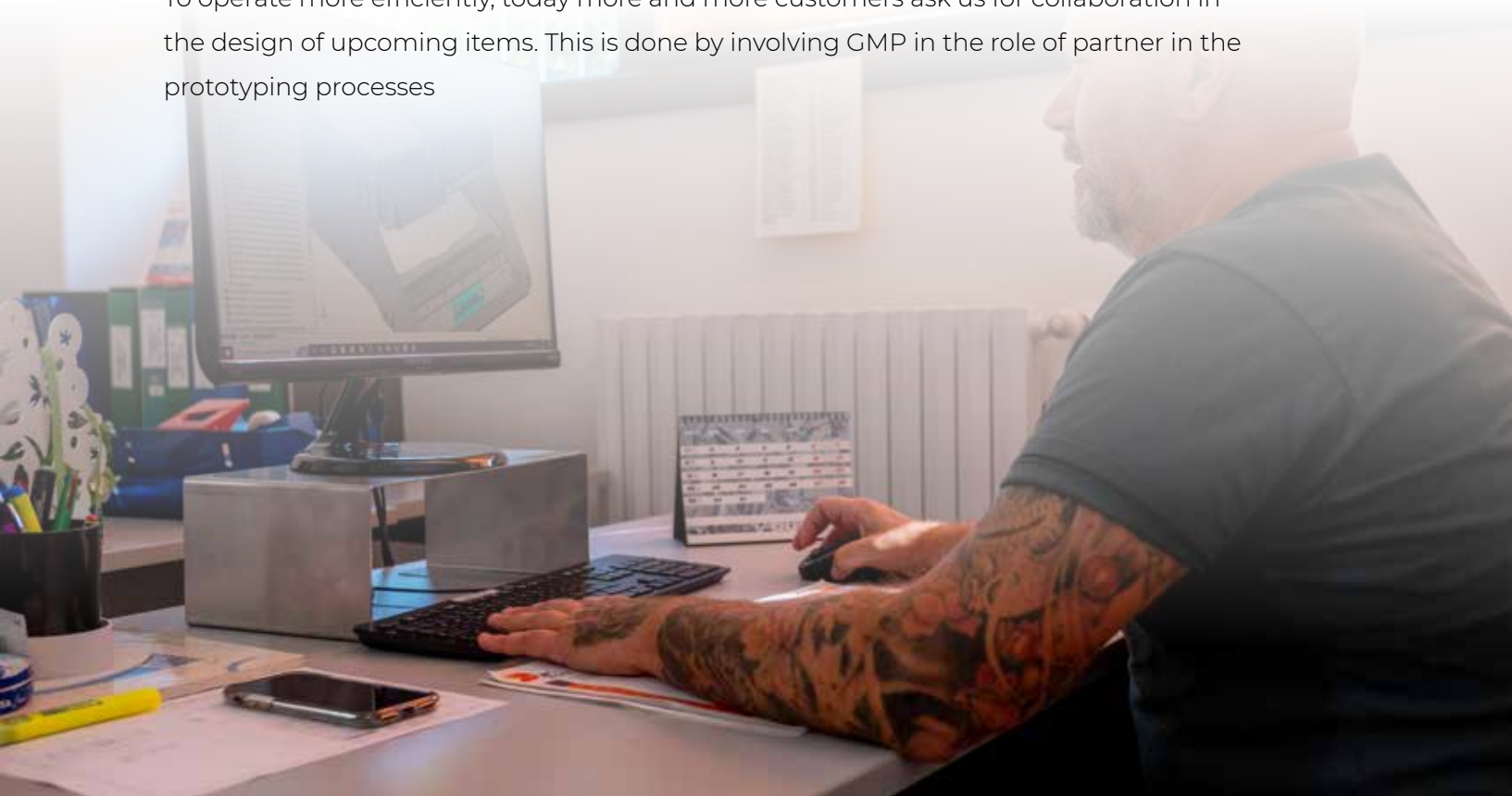
## » REALIZATION OF PROTOTYPES

---

The creation of prototypes and original products represents a unit of significant importance within the GMP.

To improve its internal processes and production times, the GMP technical department deals with the industrialization and development of projects requested by various customers. This is done with the support of advanced 3D CAD software.

To operate more efficiently, today more and more customers ask us for collaboration in the design of upcoming items. This is done by involving GMP in the role of partner in the prototyping processes



## » ASSEMBLAGGIO

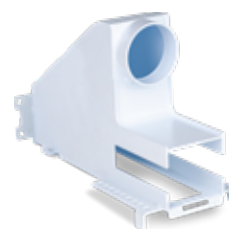
Il reparto di assemblaggio della GMP si avvale di operatori specializzati che operano su linee di montaggio appositamente studiate per ogni articolo

I prodotti vengono assemblati rispettando le specifiche del cliente e imballati con materiali perfettamente idonei al trasporto.

## » ASSEMBLY

The GMP assembly department makes use of specialized operators who work on assembly lines specially designed for each item.

The products are assembled according to the customer's specifications and packed with materials perfectly suitable for transport.





# » PROGETTAZIONE E COSTRUZIONE DI ATTREZZATURE SPECIALI

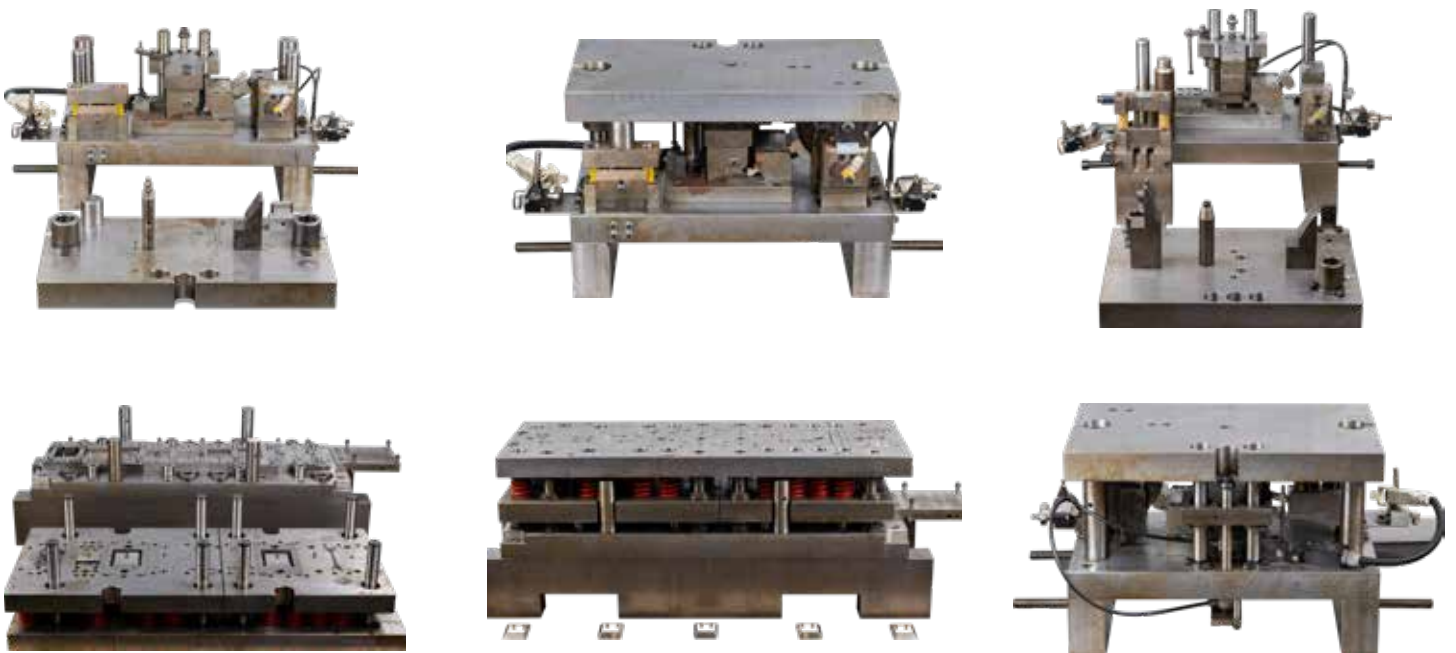
---

Il reparto di attrezzature speciali progetta e costruisce attrezzature di produzione sia per i clienti che per la produzione interna, permettendo alla GMP di essere autonoma nell'industrializzazione riducendo al minimo i tempi di realizzazione.

# » DESIGN AND CONSTRUCTION OF SPECIAL EQUIPMENT

---

The special equipment department designs and builds production equipment for both customers and internal production, allowing GMP to be autonomous in industrialization while minimizing production times.



## » CERTIFICAZIONI



La qualità è il perno attorno al quale si muove tutto il sistema organizzativo della GMP. Dal 2004 GMP è certificato secondo lo standard internazionale **UNI EN ISO 9001**, pertanto la sistematica raccolta ed analisi delle performance dei processi aziendali, combinata al monitoraggio della qualità dei nostri fornitori, ci consente di mantenere uno standard elevatissimo delle forniture. Una delle principali sfide per GMP è quella di ridurre l'impatto delle proprie attività produttive sull'ambiente e la crescita sostenibile dell'organizzazione. Per questo motivo GMP ha adottato nel 2011 lo standard internazionale **ISO 14001**, allo scopo di mantenere alto il valore del proprio business, ma contemporaneamente gestire efficacemente la responsabilità ambientale.

## » CERTIFICATIONS



Quality is the pivot around which the entire GMP organizational system moves. Since 2004 GMP has been certified according to the international standard **UNI EN ISO 9001**. Therefore, the systematic collection and analysis of the performance of company processes, combined with the monitoring of the quality of our suppliers, allows us to maintain a very high standard of supplies. One of the main challenges for GMP is to reduce the impact of its production activities on the environment and the sustainable growth of the organization. For this reason, GMP adopted the international standard **ISO 14001** in 2011, in order to keep the value of its business high, but at the same time effectively manage environmental responsibility.

## » QUALITÀ

Per assicurare i più alti standard qualitativi ed il rispetto delle tolleranze più strette, la GMP si avvale di un personale altamente qualificato dedicato al controllo qualità. L'utilizzo di attrezzature e strumenti idonei che garantiscono un costante controllo della qualità sia dei pezzi in uscita che in quelli in entrata dai fornitori, permette alla GMP di fornire ai propri clienti un servizio di primo livello con un bassissimo tasso di materiale scartato per difetti.

## » QUALITY

To ensure the highest quality standards and compliance with the tightest tolerances, GMP employs highly qualified personnel dedicated to quality control. The use of suitable equipment and tools that guarantee constant quality control of both the outgoing and incoming pieces from suppliers, allows GMP to provide its customers with a first-rate service with a very low rate of material rejected due to defects.



**G.M.P. srl**

Via Ronchi Inferiore, 30/C  
40061 Cà de Fabbri - Minerbio (BO)  
Tel. +39 051 66 06 244  
Fax. +39 051 66 06 116  
info@gmpsrl.it - www.gmpsrl.it