



**IHR IDEALER  
PARTNER**

**VOTRE  
PARTENAIRE IDÉAL**

QUALITÄT  
ERFAHRUNG  
INNOVATION

QUALITÉ  
EXPÉRIENCE  
INNOVATION

# » IHR IDEALER PARTNER VOTRE PARTENAIRE IDÉAL

GMP srl wurde 1979 auf Initiative von Herrn Gabriele Biondi gegründet und ist im Bereich der Verarbeitung von Walzprodukten für Dritte tätig. Im Laufe der Jahre ist es GMP gelungen, der Entwicklung des Marktes zu folgen, indem es in hochtechnologische Maschinen und spezialisierte Ressourcen investiert hat.

Seine Zuverlässigkeit ist ein sicherer Anhaltspunkt für Kunden, die sich auf Zusammenarbeit, Kompetenz, Flexibilität, Qualität und Kontinuität verlassen wollen. Die Grundprinzipien des Unternehmens zielen auf eine kontinuierliche Verbesserung ab und haben zum Aufbau einer soliden Struktur geführt, die in der Lage ist, Dienstleistungen und Produkte anzubieten, die sich durch hohe Qualitätsstandards auszeichnen.

Der Erfolg von GMP auf dem nationalen und internationalen Markt beruht auf einem innovativen Maschinenpark, der eine hohe Qualität und schnelle Lieferungen garantiert, auf einem spezialisierten Personal, das den Kunden in allen Phasen vom Entwurf bis zur Industrialisierung des Produkts unterstützt, und auf einer immer stärker eingebundenen Lieferkette auf partnerschaftlicher Ebene.

## UNSER ANGEBOT

- Stanzen, Kaltprägen und Tiefziehen
- Schweißen
- Laserschneiden und Stanzen
- Biegen
- Mechanische Bearbeitung
- Herstellung von Prototypen
- Planung und Bau von Spezialgeräten
- Montage

GMP srl a été créée en 1979 à l'initiative de M. Gabriele Biondi et opère dans le domaine de la transformation de produits laminés pour des tiers. Au fil des ans, GMP a su suivre l'évolution du marché en investissant dans des machines hautement technologiques et des ressources spécialisées.

Sa fiabilité est un point de référence fiable pour les clients qui veulent compter sur la collaboration, la compétence, la flexibilité, la qualité et la continuité. Ses principes fondamentaux visent l'amélioration continue et ont conduit à la croissance d'une structure solide capable d'offrir des services et des produits caractérisés par des normes de qualité élevées.

Le succès de GMP sur le marché national et international découle de machines innovantes qui garantissent une qualité élevée et des livraisons rapides, d'un personnel spécialisé qui soutient le client à toutes les étapes, de la conception à l'industrialisation du produit, et de notre chaîne d'approvisionnement de plus en plus impliquée au niveau des partenariats.

## CE QUE NOUS PROPOSONS

- Cisaillement, estampage à froid et emboutissage
- Soudage
- Découpage et poinçonnage au laser
- Cintrage
- Traitement mécanique
- Production de prototypes
- Conception et construction d'équipements spéciaux
- Montage



## » STANZEN UND PRÄGEN

GMP kümmert sich um das Stanzen von Blechen und das Kaltstempeln, angefangen vom Entwicklungsstempel über das Stanzen bis hin zum Tiefziehen.

Wir verwenden eine breite Palette mechanischer Pressen mit einer Leistung von 40 T bis 420 T. Die Verarbeitung von Band erfolgt sowohl automatisch als auch von Band in manuell.

Die Pressen sind komplett mit pneumatischen und elektronischen Vorschüben mit Glättungslinien bis zu 6 mm Dicke für 400 mm Bandbreite ausgestattet.







## » DÉCOUPAGE ET ESTAMPAGE

GMP développe ses activités d'emboutissage de tôle et d'estampage à froid, en partant de l'emboutissage de développement, jusqu'à l'emboutissage et l'emboutissage profond.

Elle utilise une large gamme de presses mécaniques d'une puissance de 40 T à 420 T. Il effectue le traitement à partir de la bande en automatique et à partir de la bande en manuel.

Les presses sont équipées de chargeurs pneumatiques et électroniques avec des lignes d'aplatissement jusqu'à 6 mm d'épaisseur pour une largeur de bande de 400 mm.



## » LASERSCHNEIDEN

Die Laserschneidabteilung von GMP verfügt über einen hochmodernen Maschinenpark, um die vielfältigen und kontinuierlichen Anforderungen des Marktes zu erfüllen.

TRUMPF Trumatic <b>6000L</b> 2000W	TRUMPF Trumatic <b>2510L</b> 2000W	TRUMPF Trumatic <b>3030</b> 4000W
---	---	--

Mit der Fähigkeit, verschiedene Materialien wie Stahl, Edelstahl, Aluminium und verzinkte Bleche zu schneiden und Dicken von bis zu 20 mm zu schneiden, ist GMP in der Lage, die unterschiedlichen Bedürfnisse der Kunden in verschiedenen Sektoren zu erfüllen.

Die Vielseitigkeit der Abteilung für Blechlaserschneidmaschinen ermöglicht es uns, die Anforderungen von leichten Metallarbeiten mit dem Schneiden von Materialstärken ab 0,3 mm bis hin zu schwereren Metallarbeiten mit Materialstärken bis zu 20 mm zu erfüllen.

Stahl <b>0.3÷20</b> millimeter	Edelstahl <b>0.3÷15</b> millimeter	Aluminium <b>0.3÷8</b> millimeter
--------------------------------------	--	---





## » DÉCOUPE AU LASER

Le département de découpe laser de GMP dispose de machines de pointe pour répondre aux demandes diverses et continues du marché.

<p>TRUMPF Trumatic</p> <p><b>6000L</b> 2000W</p>	<p>TRUMPF Trumatic</p> <p><b>2510L</b> 2000W</p>	<p>TRUMPF Trumatic</p> <p><b>3030</b> 4000W</p>
--	--	---

Avec la capacité d'effectuer la découpe laser sur différents matériaux tels que l'acier, l'acier inoxydable, l'aluminium, la tôle galvanisée, et de découper des épaisseurs allant jusqu'à 20 mm, GMP est en mesure de répondre aux divers besoins des clients dans différents secteurs.

La polyvalence du département des machines de découpe laser de tôles nous permet de répondre aux demandes de la métallurgie légère avec la découpe d'épaisseurs de 0,3 mm jusqu'à la métallurgie plus lourde avec des épaisseurs de matériaux allant jusqu'à 20 mm.

<p>Acier</p> <p><b>0.3÷20</b> millimètres</p>	<p>Acier inoxydable</p> <p><b>0.3÷15</b> millimètres</p>	<p>Aluminium</p> <p><b>0.3÷8</b> millimètres</p>
---	--	--

# » SCHWEISSEN

Bei GMP werden drei Arten von Schweißarbeiten durchgeführt:

- Wig-Mig-Schweißen
- Buckelschweißen
- Robotisiertes Schweißen

Die verwendeten Materialien sind:

- Stahl
- Edelstahl
- Kohlenstoffstahl
- Aluminium

Das Unternehmen verfügt über eine gut ausgestattete Schweißabteilung mit 4 manuellen Stationen und einer Roboterinsel, die einen effizienten, schnellen und qualitativ hochwertigen Service bieten.

GMP führt in völliger Eigenverantwortung Tests, Kontrollen und Inspektionen von Schweißverfahren mit geeigneten Geräten durch. Die Qualität und Zuverlässigkeit des Verfahrens/Produkts wird durch Fachpersonal mit entsprechenden Schweißerlaubnissen gewährleistet.







## » SOUDURE

Trois types de soudage sont effectués chez GMP:

- Soudage tig-mig-mag
- Soudage par projection
- Soudage robotisé

Les matériaux utilisés sont:

- Acier
- Acier inoxydable
- Acier au carbone
- Aluminium

L'entreprise dispose d'un département de soudage hautement équipé avec 4 postes manuels et un îlot robotisé qui fournissent un service efficace, rapide et de haute qualité.

Le GMP est totalement autonome pour effectuer des tests, des contrôles et des inspections sur les processus de soudage en utilisant les équipements appropriés. La qualité et la fiabilité du processus/produit sont garanties par un personnel spécialisé disposant des licences de soudage appropriées.







## » BIEGEN

Die Biegeabteilung von GMP verfügt über 5 moderne Maschinen, die es dem Unternehmen ermöglichen, hochpräzise und qualitativ hochwertige Biegearbeiten auszuführen:

1 BIEGEMASCHINE	1 BIEGEMASCHINE	1 BIEGEMASCHINE	1 BIEGEMASCHINE	Trump Trubend
Vimercati	Vimercati	Vimercati	Vimercati	5085 85T
<b>100T</b>	<b>50T</b>	<b>130T</b>	<b>200T</b>	mit Lasersteuerung
L=3000	L=2000	mit Lasersteuerung L=4000	mit Lasersteuerung L=4000	L=4000

Die Einhaltung der von den Kunden geforderten Toleranzen und die Fähigkeit, äußerst komplexe Biegearbeiten auszuführen, machen diese Abteilung zu einer Stärke von GMP.



## » PLIAGE

Le département de pliage de GMP dispose de 5 machines modernes qui garantissent la capacité de l'entreprise à effectuer des travaux de pliage de haute précision et de qualité :

1 CINTREUSE	1 CINTREUSE	1 CINTREUSE	1 CINTREUSE	Trump Trubend
Vimercati	Vimercati	Vimercati	Vimercati	5085 85T
<b>100T</b>	<b>50T</b>	<b>130T</b>	<b>200T</b>	avec commande laser
L=3000	L=2000	avec commande laser L=4000	avec commande laser L=4000	L=4000

Le maintien des tolérances exigées par les clients et la possibilité d'effectuer des opérations de pliage extrêmement complexes font de ce département un point fort de GMP.

# » PROTOTYPEN-HERSTELLUNG

---

Die Herstellung von Prototypen und neuen Produkten ist ein wichtiger Bestandteil von GMP.

Um die internen Prozesse und die Produktionszeiten zu verbessern, befasst sich die technische Abteilung von GMP mit der Industrialisierung und der Entwicklung von Entwürfen, die von verschiedenen Kunden mit Hilfe von fortschrittlicher 3D-CAD-Software angefordert werden.

Um effizienter arbeiten zu können, bitten uns heute immer mehr Kunden, bei der Entwicklung neuer Artikel mitzuwirken und GMP als Partner in den Prototyping-Prozess einzubeziehen.

# » CRÉATION DE PROTOTYPES

---

La création de prototypes et de nouveaux produits est une unité importante au sein des GMP.

Afin d'améliorer ses processus internes et ses délais de production, le département technique de GMP s'occupe de l'industrialisation et du développement des conceptions demandées par divers clients avec l'appui de logiciels avancés de CAD 3D.

Afin de fonctionner plus efficacement, de plus en plus de clients nous demandent aujourd'hui de collaborer à la conception de nouveaux articles en impliquant GMP comme partenaire dans le processus de prototypage.





## » MONTAGE

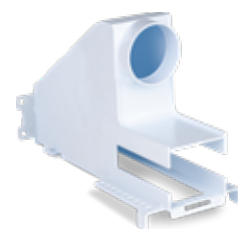
Die Montageabteilung von GMP beschäftigt spezialisierte Mitarbeiter, die an speziell für jedes Produkt entwickelten Montagelinien arbeiten.

Die Produkte werden nach Kundenwunsch zusammengestellt und mit perfekt für den Transport geeigneten Materialien verpackt.

## » ASSEMBLAGE

Le département d'assemblage de GMP emploie des opérateurs spécialisés qui travaillent sur des lignes de montage spécialement conçues pour chaque article.

Les produits sont assemblés selon les spécifications du client et emballés avec des matériaux parfaitement adaptés au transport.

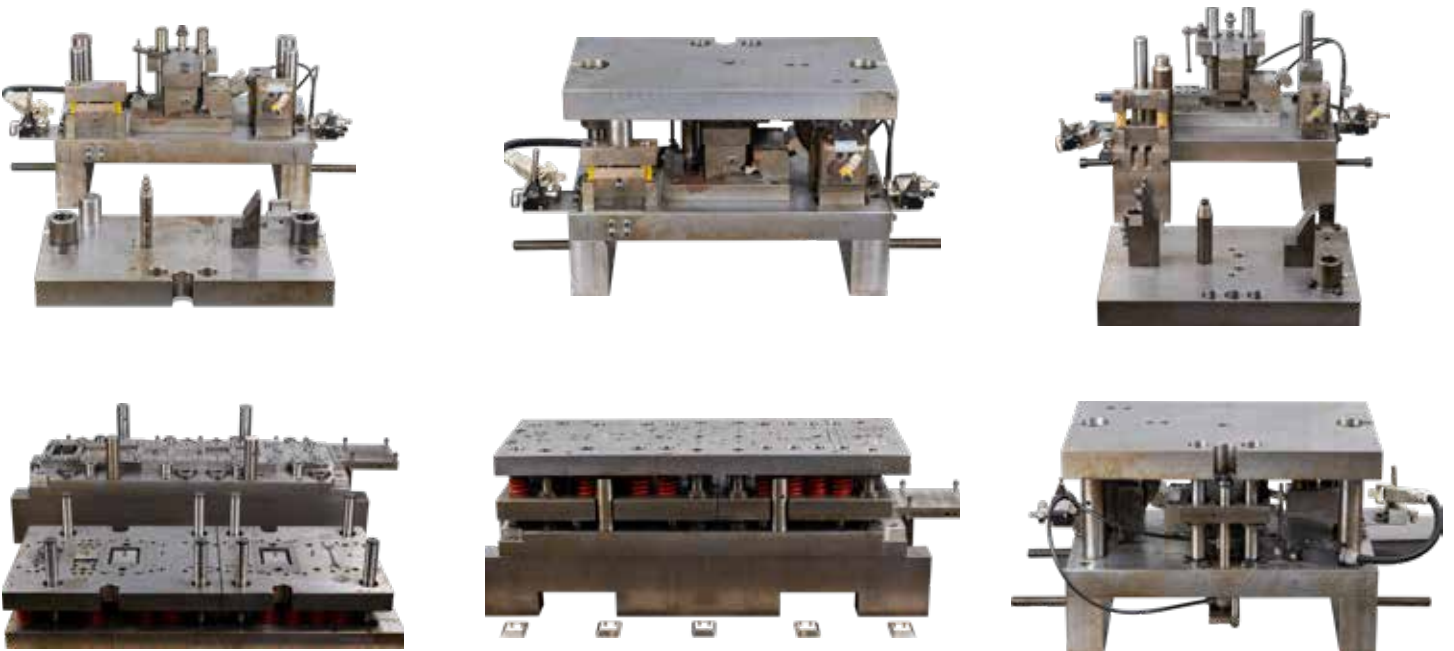


# ENTWURF UND BAU VON SPEZIALWERKZEUGEN

Die Abteilung für Spezialwerkzeuge entwirft und baut Produktionsausrüstungen sowohl für Kunden als auch für die eigene Produktion, was GMP eine autonome Industrialisierung bei gleichzeitiger Minimierung der Vorlaufzeiten ermöglicht.

# CONCEPTION ET CONSTRUCTION D'ÉQUIPEMENTS SPÉCIAUX

Le département d'outillage spécial conçoit et construit des équipements de production pour les clients et la production interne, permettant à GMP d'être autonome dans l'industrialisation tout en minimisant les délais.





## » ZERTIFIKATE



Qualität ist der Dreh- und Angelpunkt, um den sich das gesamte Organisationssystem von GMP dreht. Seit 2004 ist GMP nach der internationalen Norm **UNI EN ISO 9001** zertifiziert, so dass die systematische Erfassung und Analyse der Leistung der Unternehmensprozesse in Verbindung mit der Überwachung der Qualität unserer Lieferanten es uns ermöglicht, einen sehr hohen Lieferstandard aufrechtzuerhalten. Eine der größten Herausforderungen für GMP besteht darin, die Auswirkungen der Produktionstätigkeit auf die Umwelt und das nachhaltige Wachstum des Unternehmens zu verringern. Aus diesem Grund hat GMP im Jahr 2011 die internationale Norm **ISO 14001** eingeführt, um den Wert seines Unternehmens hoch zu halten und gleichzeitig die Verantwortung für die Umwelt effektiv zu verwalten.

## » CERTIFICATIONS



La qualité est le pivot autour duquel tourne l'ensemble du système organisationnel de GMP. Depuis 2004, GMP est certifié selon la norme internationale **UNI EN ISO 9001**. La collecte et l'analyse systématiques des performances des processus de l'entreprise, combinées au contrôle de la qualité de nos fournisseurs, nous permettent de maintenir un niveau d'approvisionnement très élevé. L'un des principaux défis de GMP est de réduire l'impact de ses activités de production sur l'environnement et la croissance durable de l'organisation. C'est pourquoi GMP a adopté la norme internationale **ISO 14001** en 2011, afin de maintenir la valeur de son activité à un niveau élevé, tout en gérant efficacement la responsabilité environnementale.

## » QUALITÄT

Um die höchsten Qualitätsstandards und die Einhaltung engster Toleranzen zu gewährleisten, beschäftigt GMP ein hochqualifiziertes Personal, das sich der Qualitätskontrolle widmet. Der Einsatz von geeigneten Geräten und Werkzeugen, die eine ständige Qualitätskontrolle sowohl der ausgehenden als auch der eingehenden Teile von den Lieferanten gewährleisten, ermöglicht es GMP, seinen Kunden einen erstklassigen Service mit einer sehr geringen Quote von Materialrückweisungen aufgrund von Mängeln anzubieten.

## » QUALITÉ

Pour garantir les normes de qualité les plus élevées et le respect des tolérances les plus strictes, GMP emploie un personnel hautement qualifié dédié au contrôle de la qualité. L'utilisation d'équipements et d'outils appropriés qui garantissent un contrôle constant de la qualité des pièces sortantes et entrantes des fournisseurs permet à GMP de fournir à ses clients un service de première classe avec un taux très faible de matériel rejeté pour cause de défauts.



**G.M.P. srl**

Via Ronchi Inferiore, 30/C  
40061 Cà de Fabbri - Minerbio (BO)  
Tel. +39 051 66 06 244  
Fax. +39 051 66 06 116  
info@gmpsrl.it - www.gmpsrl.it